

klc

KLC KABLO

Energy of Future



MİSYONUMUZ

Müşteri odaklı, çevreye duyarlı, sürdürülebilir ve paydaşlarımızla iş birliği içinde çalışarak, yüksek kaliteli ve yenilikçi ürünlerimizle Türkiye ve Dünya enerji sektörüne hizmet etmeyi ve katkıda bulunmayı temel görevimiz olarak görüyoruz..

VİZYONUMUZ

Şimdi ve gelecekte, Türkiye ve Dünya'nın enerji sektöründe güven ve kalite tanımlarını markamızla birleştirmeyi hedefliyoruz



İÇERİK

0,6-1 KV ELEKTRİK VE GÜÇ KABLOLARI

NAYY - 0,6 1 KV GÜÇ KABLOLARI

NA2XY - 0,6 1 KV GÜÇ KABLOLARI

AER - 0,6-1 KV HAVAİ HAT KABLOLARI

Halogen Free KILIFLI GÜÇ KABLOLARI (HFFR)

ÇOK TELLİ ALÜMİNYUM VE ÇELİK ÖZLÜ İLETKENLER AAC - Alüminyum İletkenler

ACSR - Çelik Özlü İletkenler

AAAC - Alüminyum Alaşımli iletkenler

k klc

KLC KABLO

Energy of Future



KLC Kablo, deneyimli bir ekip ve makine parkı yatırımlarıyla yüksek kaliteli ürünler üretmek için gerekli araştırma ve geliştirme çalışmalarını tamamlayarak, Alüminyum İletkenler ve 0,6-1 kV havai ve yeraltı kabloları ile elektrik iletim hattı kabloları için Alüminyum 6-45 kV orta gerilim güç kabloları üretmeyi hedeflemektedir.

Türkiye, Avrupa, Amerika, Güney Amerika ve Afrika dahil olmak üzere birçok ülkeye tedarik ve satış faaliyetleri başlatılmıştır. En iyi üretim kalitesi için sürekli iyileştirme çalışmaları devam etmekte olup, yeni yatırımlarla birlikte, en iyi nitelikli ürünlerle hedeflere ulaşılmaktadır.

Aşağıda belirtilen ürün gruplarının ayrıntıları verilmiştir.

"Bir işi iyi yapmanın en iyi yeri, kalite ve güvenin sağlandığı yerdir."

İletkenlerin sayısı ve anma kesit alanı	Faz İletkeni için En Düşük Tel Sayısı	Nominal İzole Kalınlığı	Nominal Dış Kılıf Kalınlığı	Kablo Bükülme Dış Çapı (Yaklaşık)	Kablo Birim Ağırlığı (Yaklaşık)	DC Elektrik Direnci 20 oC'de	In Air / Havada		"Under Ground / Yer Altında"	
							Flat / Düz	Trefoil / Üçgen	Flat / Düz	Trefoil / Üçgen
	No. * sqmm		mm	mm	mm	mm	kg/km	Ω/km	Ω/km	
Tek Damar										
1x25	6	1,20	1,4	11,1	190	1,200	110	87	160	106
1x35	6	1,20	1,4	12,2	230	0,868	135	107	193	127
1x50	6	1,40	1,4	13,7	290	0,641	166	131	230	151
1x70	12	1,40	1,4	15,3	380	0,443	210	166	283	185
1x95	15	1,60	1,5	17,6	490	0,32	259	205	340	222
1x120	15	1,60	1,6	19,3	580	0,253	302	239	389	253
1x150	15	1,80	1,6	21,2	720	0,206	345	273	436	284
1x185	30	2,00	1,7	23,4	880	0,164	401	317	496	313
1x240	30	2,20	1,8	26,3	1100	0,125	479	378	578	375
1x300	30	2,40	1,9	28,9	1300	0,100	555	437	656	419
1x400	53	2,60	2,0	32,7	1700	0,0778	653	513	756	487
1x500	53	2,80	2,1	36,0	2250	0,0605	772	600	873	558



Çok Telli Alüminyum İletken / Aluminum Conductor Compacted Class 2

PVC İzole / PVC Insulation

PVC Dış Kılıf / PVC Sheath

APPLICATION:

Indoor or outdoor installations, where there is no mechanical damage risk.

Maximum continuous normal operating temperature: 70 °C

Maximum short circuit temperature: 160 °C

Standard: IEC 60502-1

Power cables with extruded insulation

Cables for rated voltages of 1 kV ((Um = 1,2 kV))

KULLANIM ALANI:

Bina içi ve dışı elektrik tesisatlarında, mekanik darbe riski olmayan uygulamalarda

En yüksek normal şartlarda sürekli çalışma sıcaklığı: 70 oC

En yüksek kısa devre akımında çalışma sıcaklığı: 160 oC

Standart: IEC 60502-1

Kablolar - Beyan Gerilimi 1 kV (Um=1,2 kV) olan kablolar

İletkenlerin sayısı ve anma kesit alanı	Faz İletkeni için En Düşük Tel Sayısı	Nominal İzole Kalınlığı	Nominal Dış Kılıf Kalınlığı	Kablo Bükülü Dış Çapı (Yaklaşık)	Kablo Birim Ağırlığı (Yaklaşık)	DC Elektrik Direnci 20 oC'de	In Air / Havada	"Under Ground / Yer Altında"
			mm	mm	mm	mm	A	A
3+1 Damar								
3x25+16	6	1,20	1,8	24	850	1,200	82	102
3x35+16	6	1,20	1,8	26	980	0,868	100	123
3x50+25	6	1,40	1,9	29	1330	0,641	119	144
3x70+35	12	1,40	2,0	33	1750	0,443	152	179
3x95+50	15	1,60	2,2	38	2300	0,320	186	215
3x120+70	15	1,60	2,3	42	2800	0,253	216	245
3x150+70	15	1,80	2,4	46	3300	0,206	246	275
3x185+95	30	2,00	2,6	52	4150	2,164	285	313
3x240+120	30	2,20	2,8	58	5150	0,125	338	364



Çok Telli Alüminyum İletken / Aluminum Conductor Compacted Class 2

PVC İzole / PVC Insulation

Dolgu / Filler

PVC Dış Kılıf / PVC Sheath

APPLICATION:

Indoor or outdoor installations, where there is no mechanical damage risk.

Maximum continuous normal operating temperature: 70 °C

Maximum short circuit temperature: 160 °C

Standard: IEC 60502-1

Power cables with extruded insulation

Cables for rated voltages of 1 kV (Um = 1,2 kV)

KULLANIM ALANI:

Bina içi ve dışı elektrik tesisatlarında, mekanik darbe riski olmayan uygulamalarda

En yüksek normal şartlarda sürekli çalışma sıcaklığı: 70 oC

En yüksek kısa devre akımında çalışma sıcaklığı: 160 oC

Standart: IEC 60502-1

Kablolar - Beyan Gerilimi 1 kV (Um=1,2 kV) olan kablolar

İletkenlerin sayısı ve anma kesit alanı	Faz İletkeni için En Düşük Tel Sayısı	Nominal İzole Kalınlığı	Nominal Dış Kılıf Kalınlığı	Kablo Bükülme Dış Çapı (Yaklaşık)	Kablo Birim Ağırlığı (Yaklaşık)	DC Elektrik Direnci 20 oC'de	In Air / Havada	"Under Ground / Yer Altında"
	No.* sqmm		mm	mm	mm	mm	A	A
4 Damar								
4x16	6	1,00	1,8	1,8	640	1,910	-	-
4x25	6	1,20	1,8	1,8	920	1,200	82	102
4x35	6	1,20	1,8	1,8	1100	0,868	100	123
4x50	6	1,40	2,0	2,0	1480	0,641	119	144
4x70	12	1,40	2,1	2,1	1980	0,443	152	179
4x95	15	1,60	2,3	2,3	2600	0,320	186	215
4x120	15	1,60	2,4	2,4	3100	0,253	216	245
4x150	15	1,80	2,6	2,6	3800	0,206	246	275
4x185	30	2,00	2,7	2,7	4700	0,164	285	313
4x240	30	2,20	3,0	3,0	6900	0,125	338	364



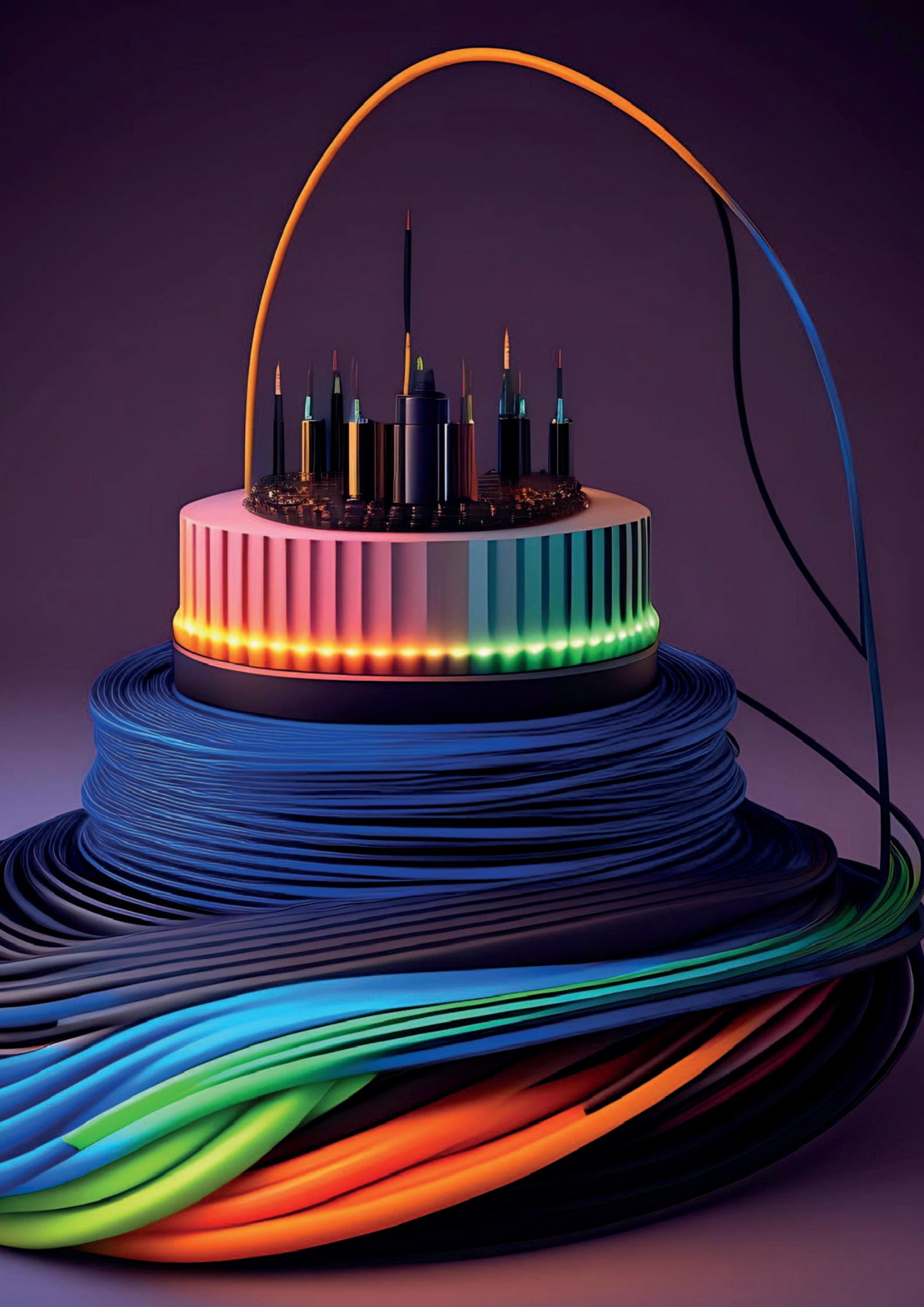
Çok Telli Alüminyum İletken / Aluminum Conductor Compacted Class 2
PVC İzole / PVC Insulation
Dolgu / Filler
PVC Dış Kılıf / PVC Sheath

APPLICATION:

Indoor or outdoor installations, where there is no mechanical damage risk.
Maximum continuous normal operating temperature: 70 °C
Maximum short circuit temperature: 160 °C
Standard: IEC 60502-1
Power cables with extruded insulation
Cables for rated voltages of 1 kV (Um = 1,2 kV)

KULLANIM ALANI:

Bina içi ve dışı elektrik tesisatlarında, mekanik darbe riski olmayan uygulamalarda
En yüksek normal şartlarda sürekli çalışma sıcaklığı: 70 oC
En yüksek kısa devre akımında çalışma sıcaklığı: 160 oC
Standart: IEC 60502-1
Kablolar - Beyan Gerilimi 1 kV (Um=1,2 kV) olan kablolar





KLC KABLO

Energy of Future

0,6/1 KV NA2XY

TEK DAMARLI ENERJİ KABLOSU, ALUMİNYUM İLETKENLİ, XLPE İZOLELİ, PVC KILIFLI

İletkenlerin sayısı ve anma kesit alanı	Faz İletkeni için En Düşük Tel Sayısı	Nominal İzole Kalınlığı	Nominal Dış Kılıf Kalınlığı	Kablo Bükülme Dış Çapı (Yaklaşık)	Kablo Birim Ağırlığı (Yaklaşık)	DC Elektrik Direnci 20 oC'de	Flat / Düz	Trefoil / Üçgen	Flat / Düz	Trefoil / Üçgen
	No. * sqmm		mm	mm	mm	mm	kg/km	Ω/km	Ω/km	
Tek Damar										
1x25	6	0,90	1,4	10,3	165	1,200	136	106	177	114
1x35	6	0,90	1,4	11,3	200	0,868	166	130	212	136
1x50	6	1,00	1,4	12,7	245	0,641	205	161	252	162
1x70	12	1,10	1,4	14,8	330	0,443	260	204	310	199
1x95	15	1,10	1,5	16,5	420	0,32	321	252	372	238
1x120	15	1,20	1,5	18,0	510	0,253	376	295	425	272
1x150	15	1,40	1,6	20,2	630	0,206	431	339	476	305
1x185	30	1,60	1,6	22,5	780	0,164	501	395	541	347
1x240	30	1,70	1,7	25,1	975	0,125	600	472	631	404
1x300	30	1,80	1,8	27,6	1150	0,100	696	547	716	457
1x400	53	2,00	1,9	31,4	1545	0,0778	821	643	825	525
1x500	53	2,00	1,9	35,0	2100	0,0605	971	754	952	601
1x630	53	2,40	2,2	40,0	2550	0,0469	1151	882	1102	687



Çok Telli Alüminyum İletken / Aluminum Conductor Compacted Class 2

XLPE İzole / XLPE Insulation

PVC Dış Kılıf / PVC Sheath

APPLICATION:

Indoor or outdoor installations, where there is no mechanical damage risk.

Maximum continuous normal operating temperature: 90 °C

Maximum short circuit temperature: 250 °C

Standard: IEC 60502-1

Power cables with extruded insulation

Cables for rated voltages of 1 kV (Um = 1,2 kV)

KULLANIM ALANI:

Bina içi ve dışı elektrik tesisatlarında, mekanik darbe riski olmayan uygulamalarda

En yüksek normal şartlarda sürekli çalışma sıcaklığı: 90 oC

En yüksek kısa devre akımında çalışma sıcaklığı: 250 oC

Standart: IEC 60502-1

Kablolar - Beyan Gerilimi 1 kV (Um=1,2 kV) olan kablolar



İletkenlerin sayısı ve anma kesit alanı	Faz İletkeni için En Düşük Tel Sayısı	Nötr İletkeni için En Düşük Tel Sayısı Nötr	Nominal İzolasyon Kalınlığı Faz	Nominal İzolasyon Kalınlığı Nötr	Nominal Dış Kılıf Kalınlığı	Kablo Bükülü Dış Çapı (Yaklaşık)	Kablo Birim Ağırlığı (Yaklaşık)	DC Elektrik Direnci 20 oC'de	In Air / Havada	"Under Ground / Yer Altında"
No.* sqmm			mm		mm	mm	mm	mm	A	A
3+1 İletken										
3x25+16	6	6	0,90	0,70	1,80	22,80	712	1,200	102	112
3x35+16	6	6	0,90	0,70	1,80	22,40	832	0,868	126	135
3x50+25	6	6	1,00	0,90	1,90	28,20	1115	0,641	149	158
3x70+35	12	6	1,10	0,90	2,00	32,70	1472	0,443	191	196
3x95+50	15	6	1,10	1,00	2,10	36,90	1930	0,320	234	234
3x120+70	15	12	1,20	1,10	2,30	41,50	2440	0,253	273	268
3x150+70	15	12	1,40	1,10	2,40	45,10	2900	0,206	311	300
3x185+95	30	15	1,60	1,10	2,60	50,20	3650	2,164	360	342
3x240+120	30	15	1,70	1,20	2,80	56,00	4550	0,125	427	398



Çok Telli Alüminyum İletken
XLPE İzole / XLPE Insulation
Dolgu / Filler
PVC Dış Kılıf / PVC Sheath

APPLICATION:

Indoor or outdoor installations, where there is no mechanical damage risk.

Maximum continuous normal operating temperature: 90 °C

Maximum short circuit temperature: 250 °C

Standard: IEC 60502-1

Power cables with extruded insulation

Cables for rated voltages of 1 kV (Um = 1,2 kV)

KULLANIM ALANI:

Bina içi ve dışı elektrik tesisatlarında, mekanik darbe riski olmayan uygulamalarda

En yüksek normal şartlarda sürekli çalışma sıcaklığı: 90 oC

En yüksek kısa devre akımında çalışma sıcaklığı: 250 oC

Standart: IEC 60502-1

Kablolar - Beyan Gerilimi 1 kV (Um=1,2 kV) olan kablolar

İletkenlerin sayısı ve anma kesit alanı	Faz İletkeni için En Düşük Tel Sayısı	Nominal İzole Kalınlığı	Nominal Dış Kılıf Kalınlığı	Kablo Bükülme Dış Çapı (Yaklaşık)	Kablo Birim Ağırlığı (Yaklaşık)	DC Elektrik Direnci 20 oC'de	In Air / Havada	"Under Ground / Yer Altında "
	No.* sqmm		mm	mm	mm	mm	A	A
4 Damar								
4x70	12	1,40	2,10	35,00	1500	0,443	152	179
4x95	15	1,60	2,30	40,00	1950	0,320	186	215
4x120	15	1,60	2,40	44,00	2350	0,253	216	245
4x150	15	1,80	2,50	48,00	2850	0,206	246	275
4x185	30	2,00	2,70	54,00	3600	0,164	285	313
4x240	30	2,20	2,90	60,00	4400	0,125	338	364



XLPE İzole / XLPE Insulation
Dolgu / Filler
PVC Dış Kılıf / PVC Sheath
Çok Tellli Alüminyum İletken / Aluminum Conductor Compacted Class 2

APPLICATION:

Indoor or outdoor installations, where there is no mechanical damage risk.

Maximum continuous normal operating temperature: 90 °C

Maximum short circuit temperature: 250 °C

Standard: IEC 60502-1

Power cables with extruded insulation

Cables for rated voltages of 1 kV (Um = 1,2 kV)

KULLANIM ALANI:

Bina içi ve dışı elektrik tesisatlarında, mekanik darbe riski olmayan uygulamalarda

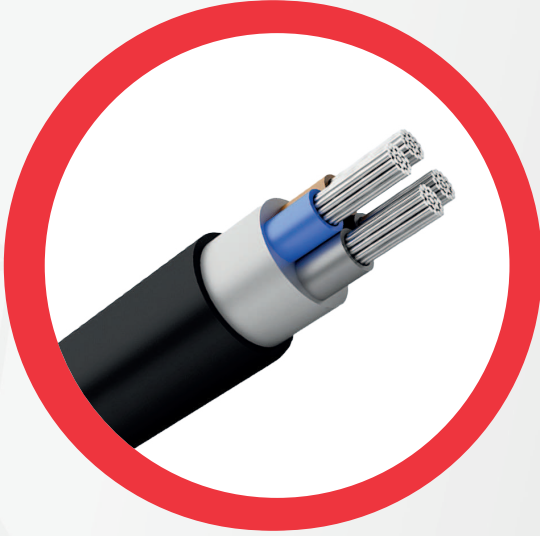
En yüksek normal şartlarda sürekli çalışma sıcaklığı: 90 oC

En yüksek kısa devre akımında çalışma sıcaklığı: 250 oC

Standart: IEC 60502-1

Kablolar - Beyan Gerilimi 1 kV (Um=1,2 kV) olan kablolar

İletkenlerin sayısı ve anma kesit alanı	Faz İletkeni için En Düşük Tel Sayısı	Nominal İzole Kalınlığı	Nominal Dış Kılıf Kalınlığı	Kablo Bükülme Dış Çapı (Yaklaşık)	Kablo Birim Ağırlığı (Yaklaşık)	DC Elektrik Direnci 20 oC'de	In Air / Havada	"Under Ground / Yer Altında"
No. * sqmm		mm	mm	mm	kg/km	Ω/km	A	A
5 Damar								
5x16	6	0,70	1,80	21,30	650	1,910	-	-
5x25	6	0,90	1,80	26,00	950	1,200	102	112
5x35	6	0,90	1,80	28,00	1150	0,868	126	135
5x50	6	1,00	2,00	32,50	1550	0,641	149	158
5x70	12	1,10	2,10	38,50	2150	0,443	191	196
5x95	15	1,10	2,30	43,00	2800	0,320	234	234
5x120	15	1,20	2,40	47,00	3450	0,253	273	268
5x150	15	1,40	2,60	53,00	4300	0,206	311	300
5x185	30	1,60	2,80	59,00	5350	0,164	360	342
5x240	30	1,70	3,10	66,00	6700	0,125	427	398



Çok Telli Alüminyum İletken / Aluminum Conductor Compacted Class 2

XLPE İzole / XLPE Insulation

Dolgu / Filler

PVC Dış Kılıf / PVC Sheath

APPLICATION:

Indoor or outdoor installations, where there is no mechanical damage risk.

Maximum continuous normal operating temperature: 90 °C

Maximum short circuit temperature: 250 °C

Standard: IEC 60502-1

Power cables with extruded insulation

Cables for rated voltages of 1 kV (Um = 1,2 kV)

KULLANIM ALANI:

Bina içi ve dışı elektrik tesisatlarında, mekanik darbe riski olmayan uygulamalarda

En yüksek normal şartlarda sürekli çalışma sıcaklığı: 90 oC

En yüksek kısa devre akımında çalışma sıcaklığı: 250 oC

Standart: IEC 60502-1

Kablolar - Beyan Gerilimi 1 kV (Um=1,2 kV) olan kablolar

İletkenlerin sayısı ve anma kesit alanı	Faz İletkeni için En Düşük Tel Sayısı	Nominal İzole Kalınlığı	Nominal Dış Kılıf Kalınlığı	Kablo Bükülme Dış Çapı (Yaklaşık)	Kablo Birim Ağırlığı (Yaklaşık)	DC Elektrik Direnci 20 oC'de	Flat / Düz	Trefoil / Üçgen	Flat / Düz	Trefoil / Üçgen
No.* sqmm		mm	mm	mm	kg/km	Ω/km	A	A	A	A
1 conductor / 1 İletken										
1x25	6	0,90	1,2	10,10	145	1,200	136	106	177	114
1x35	6	0,90	1,2	11,10	175	0,868	166	130	212	136
1x50	6	1,00	1,2	12,40	220	0,641	205	161	252	162
1x70	12	1,10	1,2	14,40	300	0,443	260	204	310	199
1x95	15	1,10	1,3	16,20	380	0,320	321	252	372	238
1x120	15	1,20	1,3	17,80	480	0,253	376	295	425	272
1x150	15	1,40	1,3	19,60	580	0,206	431	339	476	305
1x185	30	1,60	1,4	22,00	725	0,164	501	395	541	347
1x240	30	1,70	1,4	24,50	900	0,125	600	472	631	404
1x300	30	1,80	1,5	27,00	1105	0,100	696	547	716	457
1x400	53	2,00	1,5	30,00	1450	0,0778	821	643	825	525
1x500	53	2,00	1,6	34,00	2050	0,0605	971	754	952	601
1x630	53	2,40	1,7	38,20	2400	0,0469	1151	882	1102	687



Çok Telli Alüminyum İletken / Aluminum Conductor Compacted Class 2
XLPE İzole / XLPE Insulation
HFFR Dış Kılıf / HFFR Sheath

TECNICAL DATA:

These cables are produced according to TS HD 604 S1 ve TS HD 627 S1.
Colour of outer sheath: Black
Maximum operating temperature : 90 °C
Maximum short circuit temperature : 250 °C
Test Standarts:
FR (Flame Retardant) Test: IEC 60332 -1-2 and IEC 60332 -3-24 Cat.C
LS (Low Smoke) Test: IEC 61034 -1/2
HF (Halogen Free) Test: IEC 60754 -1/2
Droplet Test: IEC 60332-1-3

TEKNİK BİLGİLER:

Bu kablolar TS HD 604 S1 ve TS HD 627 S1'e göre üretilmektedir.
Dış kılıf rengi: Siyah
en yüksek çalışma sıcaklığı: 90 °C
En yüksek kısa devre sıcaklığı : 250°C
Test Standartları:
FR(Alev Dayanıklılık) Testi: IEC 60332 -1-2 ve IEC 60332 -3-24 Cat.C
LS (Düşük Duman) Testi: IEC 61034 -1/2
HF (Halojenden Arındırılmış) Testi: IEC 60754 -1/2
Yanan Damlacık Testi: IEC 60332-1-3

İletkenlerin sayısı ve anma kesit alanı	Faz İletkeni için En Düşük Tel Sayısı	Nominal İzole Kalınlığı	Nominal Dış Kılıf Kalınlığı	Kablo Bükülme Dış Çapı (Yaklaşık)	Kablo Birim Ağırlığı (Yaklaşık)	DC Elektrik Direnci 20 oC'de	In Air / Havada	"Under Ground / Yer Altında"
No. * sqmm		mm	mm	mm	kg/km	Ω/km	A	A
3+1 Damar								
3x25+16	6	0,90	1,30	23,10	660	1,200	102	112
3x35+16	6	0,90	1,40	25,00	800	0,868	126	135
3x50+25	6	1,00	1,50	28,40	1060	0,641	149	158
3x70+35	12	1,10	1,50	33,00	1475	0,443	191	196
3x95+50	15	1,10	1,60	37,00	1850	0,320	234	234
3x120+70	15	1,20	1,70	42,00	2400	0,253	273	268
3x150+70	15	1,40	1,70	45,20	2800	0,206	311	300
3x185+95	30	1,60	1,80	49,00	3500	2,164	360	342
3x240+120	30	1,70	2,00	54,00	4400	0,125	427	398
4 Damar								
4x16	6	0,70	1,30	20,00	500	1,910	-	-
4x25	6	0,90	1,40	24,00	740	1,200	102	112
4x35	6	0,90	1,40	26,50	900	0,868	126	135
4x50	6	1,00	1,50	30,00	1180	0,641	149	158
4x70	12	1,10	1,60	35,00	1640	0,443	191	196
4x95	15	1,10	1,70	39,00	2080	0,320	234	234
4x120	15	1,20	1,70	43,00	2650	0,253	273	268
4x150	15	1,40	1,80	50,00	3240	0,206	311	300
4x185	30	1,60	1,90	54,00	4000	0,164	360	342
4x240	30	1,70	2,00	58,00	5050	0,125	427	398



XLPE İzole

HFFR Dış Kılıf

TECNICAL DATA:

These cables are produced according to TS HD 604 S1 ve TS HD 627 S1.
Colour of outer sheath: Black
Maximum operating temperature : 90 °C
Maximum short circuit temperature : 250 °C
Test Standarts:
FR (Flame Retardant) Test: IEC 60332 -1-2 and IEC 60332 -3-24 Cat.C
LS (Low Smoke) Test: IEC 61034 -1/2
HF (Halogen Free) Test: IEC 60754 -1/2
Droplet Test: IEC 60332-1-3

TEKNİK BİLGİLER:

Bu kablolar TS HD 604 S1 ve TS HD 627 S1'e göre üretilmektedir.
Dış kılıf rengi: Siyah
en yüksek çalışma sıcaklığı: 90 °C
En yüksek kısa devre sıcaklığı : 250°C
Test Standartları:
FR(Aleve Dayanıklılık) Testi: IEC 60332 -1-2 ve IEC 60332 -3-24 Cat.C
LS (Düşük Duman) Testi: IEC 61034 -1/2
HF (Halojenden Arındırılmış) Testi: IEC 60754 -1/2
Yanan Damlacık Testi: IEC 60332-1-3

İletkenlerin Sayısı ve Anma Kesit	Sayı ve Kesit Alanı	Fazda İletkenlerdeki Tellerin Sayısı	İletkenlerin Ortalama Çapı (Yaklaşık)	20°C'deki Maksimum Direnç	Min. Anma Yalıtım Kalınlığı	Askı Telinin Ortalama Çapı (Yaklaşık)	Min. Kopma Yüklü	20°C'deki Maksimum Direnç	Deş Çap (Yaklaşık)	Birim Ağırlık (Yaklaşık)
mm ²	mm ²	Adet	mm	Ω/km	mm	mm	kN	Ω/km	mm	kg/km
1x16+25	1x16	7	4,4	1,910	1,4	5,9	7,4	1,38	13,0	140
1x25+35	1x25	7	5,9	1,200	1,4	6,9	10,3	0,986	15,5	190
1x35+50	1x35	7	6,9	0,868	1,6	8,1	14,2	0,72	17,8	260
1x50+70	1x50	7	8,1	0,641	1,6	9,7	20,6	0,493	21,0	360
1x70+95	1x70	7	9,7	0,443	1,8	11,4	27,9	0,363	24,5	505
3x16+25	3x16	7	4,4	1,910	1,4	5,9	7,4	1,38	13,1	270
3x25+35	3x25	7	5,9	1,200	1,4	6,9	10,3	0,986	20,0	390
3x35+50	3x35	7	6,9	0,868	1,6	8,1	14,2	0,72	23,0	530
3x50+70	3x50	7	8,1	0,641	1,6	9,7	20,6	0,493	26,0	700
3x70+95	3x70	7	9,7	0,443	1,8	11,4	27,9	0,363	31,0	990
3x95+95	3x95	19	11,4	0,320	1,8	11,4	27,9	0,363	34,0	1240
3x120+95	3x120	19	12,8	0,253	2,0	11,4	27,9	0,363	37,0	1510
3x150+95	3x150	19	14,1	0,206	2,0	11,4	27,9	0,363	39,5	1780
1x16+1x16+25	1x16	7	4,4	1,91	1,4	5,9	7,4	1,38	16,5	210
1x25+1x16+35	1x25	7	5,9	1,2	1,4	6,9	10,3	0,986	19,5	260
1x35+1x16+50	1x35	7	6,9	0,868	1,6	8,1	14,2	0,72	22,0	330
3x16+1x16+25	3x16	7	4,4	1,91	1,4	5,9	7,4	1,38	16,5	350
3x25+1x16+35	3x25	7	5,9	1,2	1,4	6,9	10,3	0,986	19,5	460
3x35+1x16+50	3x35	7	6,9	0,868	1,6	8,1	14,2	0,72	22,0	610
3x50+1x16+70	3x50	7	8,1	0,641	1,6	9,7	20,6	0,493	26,0	780
3x70+1x16+95	3x70	7	9,7	0,443	1,8	11,4	27,9	0,363	31,0	1080
3x95+1x16+95	3x95	19	11,4	0,320	1,8	11,4	27,9	0,363	34,0	1300
3x95+1x16+120	3x95	19	11,4	0,320	1,8	12,8	27,9	0,363	34,5	1380
3x120+1x16+95	3x120	19	12,8	0,253	2,0	11,4	27,9	0,363	37,0	1570
3x150+1x16+95	3x150	30	14,2	0,206	2,0	11,4	27,9	0,363	39,5	1850



Çok Telli Alüminyum İletken / Aluminum Conductor Compacted Class 2
Polietilen İzole / PE Insulation
Çıplak Askı Teli / Neutral Non-Insulated

APPLICATION:

Aerial outdoor installations, where there is no mechanical damage risk.

Maximum continuous normal operating temperature: 70 °C

Maximum short circuit temperature (Max. 5 minutes): 135 °C

Standard: HD 626-S1, TSE 11654

Power cables with extruded insulation

Cables for rated voltages of 1 kV (Um = 1,2 kV)

KULLANIM ALANI:

Havai elektrik tesisatlarında, mekanik darbe riski olmayan uygulamalarda

En yüksek normal şartlarda sürekli çalışma sıcaklığı: 70 oC

En yüksek kısa devre akımında çalışma sıcaklığı: 135 oC

Standart: HD 626-S1

Kablolar - Beyan Gerilimi 1 kV (Um=1,2 kV) olan kablolar

İletkenlerin Sayısı ve Anma Kesit	Faz İletkeni için En Düşük Tel Sayısı	Faz İletkeni	Nötr Askı Teli	Sokak Aydınlatma	Kablo Bükülme Dış Çapı (Yaklaşık)	Kablo Birim Ağırlığı (Yaklaşık)	Faz İletkeni	Nötr Askı Teli	Sokak Aydınlatma	Faz İletken Akım Taşma Kapasitesi	Sokak Aydınlatma Akım Taşma Kapasitesi
No. * sqmm	mm	mm	mm	mm	mm	kg/km	Ω/km	Ω/km	Ω/km	A	A
2x16	6	1,20	-	-	15,0	136	1,910	-	-	83	-
4x16	6	1,20	-	-	18,0	272	1,910	-	-	83	-
2x25	6	1,40	-	-	18,0	200	1,200	-	-	112	-
4x25	6	1,40	-	-	22,0	400	1,200	-	-	112	-
5x25	6	1,40	-	-	24,0	500	1,200	-	-	112	-
6x25	6	1,40	-	-	26,0	600	1,200	-	-	112	-
3x25+25	6	1,40	1,40	-	22,0	400	1,200	1,380	-	112	-
3x25+54,6	6	1,40	1,60	-	30,0	515	1,200	0,630	-	112	-
3x35+54,6	6	1,60	1,60	-	33,0	630	0,868	0,630	-	-	-
3x35+54,6+2x25 (*)	6	1,60	1,60	1,40	33,5	835	0,868	0,630	1,200	-	112
3x50+54,6	6	1,60	1,60	-	34,0	750	0,641	0,630	-	168	-
3x50+54,6+2x25 (*)	6	1,60	1,60	1,40	35,0	955	0,641	0,630	1,200	168	112
4x50	6	1,60	1,60	-	34,0	720	0,641	-	-	168	-
4x50+2x25 (*)	6	1,60	-	1,40	35,5	920	0,641	-	1,200	168	112
3x70+54,6+2x25 (*)	12	1,80	1,60	1,40	38,0	1180	0,443	0,630	1,200	213	112
3x95+54,6	19	1,80	1,60	-	39,5	1210	0,320	0,630	-	258	-
3x95+54,6+2x25 (*)	19	1,80	1,60	1,40	40,0	1420	0,320	0,630	1,200	258	112
4x95	19	1,80	-	-	39,5	1340	0,320	-	-	258	-
4x95+2x25 (*)	19	1,80	-	1,40	40,5	1545	0,320	-	1,200	258	112
3x150+95+2x25 (*)	19	1,70	1,60	1,40	43,5	2050	0,206	0,343	1,200	344	112



Çok Telli Alüminyum İletken / Aluminum Conductor Compacted Class 2
XLPE İzole / XLPE Insulation

APPLICATION:

Aerial outdoor installations, where there is no mechanical damage risk.
Maximum continuous normal operating temperature: 90 °C
Maximum short circuit temperature: 250 °C
Standard: HD 626-S1
Power cables with extruded insulation
Cables for rated voltages of 1 kV (Um = 1,2 kV)

KULLANIM ALANI:

Havai elektrik tesisatlarında, mekanik darbe riski olmayan uygulamalarda
En yüksek normal şartlarda sürekli çalışma sıcaklığı: 90 oC
En yüksek kısa devre akımında çalışma sıcaklığı: 250 oC
Standart: HD 626-S1
Kablolar - Beyan Gerilimi 1 kV (Um=1,2 kV) olan kablolar



KOD	Kod Çapı	Konstrüksiyon	Kesit	Çap	Br. Ağırlık	Nominal Mukavemet	Direnç Ohm/km		Kapasite
	MCM	N° x mm	mm ²	mm	kg/km	kN	C.C. 20°C	C.A. 75°C	Amps
PEACHBELL	6	7x1,55	13,21	4,65	36,6	2,50	1,170	2,65	110
ROSE	4	7x1,96	21,12	5,88	58,3	3,92	1,364	1,666	145
IRIS	2	7x2,47	33,54	7,41	92,7	6,01	0,857	1,049	195
PANSY	1	7x2,78	42,49	8,34	116,8	7,30	0,68	0,831	225
POPPY	1/0	7x3,12	53,52	9,36	147,5	8,86	0,539	0,659	260
ASTER	2/0	7x3,50	67,34	10,5	185,9	11,17	0,428	0,523	305
PHLOX	3/0	7x3,93	84,91	11,79	234,4	13,35	0,339	0,415	350
OXLIP	4/0	7x4,42	107,4	13,26	295,6	17,05	0,269	0,329	410
SNEEZEWORTH	250	7x4,80	127,6	14,4	349,3	20,12	0,227	0,278	455
VALERIAN	250	17x2,91	126,4	14,55	349,3	20,74	0,227	0,278	455
DAISY	266,8	7x4,96	135,3	14,88	327,8	21,50	0,213	0,261	475
LAUREL	266,8	19x3,01	135,2	15,05	327,8	22,12	0,213	0,261	475
PEONY	300	19x3,19	151,9	15,95	419,1	24,38	0,190	0,232	515
TULIP	336,4	19x3,38	170,5	16,9	470	27,37	0,169	0,208	555
DAFFODIL	350	19x3,45	177,6	17,25	489	28,45	0,163	0,200	565
CANNA	397,5	19x3,68	202,1	18,4	55,4	31,64	0,143	0,166	615
GOLDENTUFT	450	19x3,91	228,1	19,55	682,6	35,11	0,126	0,156	665
COSMOS	477	19x4,02	241,2	20,1	666,4	37,20	0,119	0,147	690
SYRINGA	477	37x2,95	241	20,16	666,4	38,67	0,119	0,147	690
ZINNIA	500	19x4,95	253,3	20,60	698,6	38,98	0,114	0,137	715
HYACINTH	500	37x2,95	252,9	20,65	698,6	40,54	0,114	0,137	715
DAHLIA	556,5	19x4,35	282,4	21,75	777,4	43,39	0,102	0,126	765
MISLETOE	556,5	37x3,11	281,1	21,77	774,4	44,25	0,102	0,126	765
MEADOWSWEET	600	37x3,23	303,2	22,61	838,1	47,62	0,095	0,012	800
ORCHID	636	37x3,33	322,2	23,31	888,4	50,73	0,089	0,111	835
HEUHERA	650	37x3,37	320	23,59	908,1	51,84	0,087	0,109	855
VERBANA	700	37x3,49	354	24,43	977,9	55,63	0,081	0,101	880
FLAG	700	61x2,72	354,5	24,48	977,9	57,1	0,081	0,098	900
VIOLET	715	37x3,53	362,1	24,71	999,6	56,96	0,080	0,098	900
NASTURTIUM	715,5	61x2,75	24,75	24,71	999,6	58,3	0,795	0,098	900
PETUNNIA	750	37x3,62	380,8	25,34	1047,7	58,3	0,076	0,094	922

KOD	Kod Çapı	Konstrüksiyon	Kesit	Çap	Br. Ağırlık	Nominal Mukavemet	Direnç Ohm/km		Kapasite
	MCM						C.C. 20 °C	C.A. 75 °C	Amps
CATTAIL	750	61X2,82	381	25,38	1047,7	60,08	0,076	0,094	922
ARBUTUIS	795	37X3,72	402,1	26,04	1110,6	61,86	0,072	0,089	960
LILAC	795	61X2,90	402,9	26,1	1110,6	63,65	0,072	0,089	960
FUCHSIA	800	37X3,75	408,7	26,25	1115,2	62,3	0,071	0,088	960
HELIOTROPE	800	61X2,92	408,7	26,28	1115,2	64,08	0,071	0,088	960
ANOMONE	874,5	37X3,91	444,3	27,37	1221,8	66,75	0,065	0,081	1,02
CROCUS	874,5	61X3,04	444,3	27,36	1221,8	70,31	0,065	0,081	1,02
COCKCOMB	900	37X3,96	455,7	27,72	1257,4	68,53	0,063	0,079	1,04
SNAPDRAGON	900	61X3,09	457,4	27,81	1257,4	70,76	0,063	0,079	1,04
MAGNOLIA	954	37X4,08	483,7	28,56	1331	72,6	0,060	0,075	1,08
GOLDENROD	954	61X3,18	484,5	28,62	1331	75	0,060	0,075	1,08
HAWKWEED	1000	37X4,17	505,3	29,19	1331	76,2	0,057	0,071	1,11
CAMELLA	1000	61X3,25	506	29,25	1397	78,77	0,057	0,071	1,11
BLUEBELL	1033,5	37X4,24	522,4	29,68	1443,8	78,77	0,055	0,069	1,35
LARKSPUR	1033,5	61X3,31	524,9	29,79	1443,8	81,45	0,055	0,069	1,35
MARIGOLD	1272	61X3,43	563,6	30,87	1555,2	87,67	0,051	0,064	1,19
HAWTHORN	1192,5	61X3,55	603,8	31,95	1665,3	93,9	0,048	0,060	1,24
NARCISSUS	1272	61X3,67	645,3	33,03	1776,9	97,9	0,045	0,057	1,29
COLUMBINE	1351,5	61X3,78	684,5	34,02	1888,5	104,13	0,042	0,054	1,34
CARNATION	1431	61X3,89	725	35,01	1998,6	108,14	0,398	0,051	1,39
GLADIOLUS	1510,5	61X4	766,5	36	2110,3	113,92	0,038	0,049	1,43
COREOPSIS	1590	61X4,10	805,4	36,9	2222	120,15	0,036	0,046	1,48
JESSANINE	1750	61X4,30	885,8	38,7	2445,1	132,17	0,036	0,043	1,565
COWSLIP	2000	91X3,76	1010,4	41,36	2793,3	152,19	0,028	0,038	1,695
SAGEBRUSH	2250	91X3,99	1137,8	43,89	3174,3	167,77	0,028	0,034	1,81
PIGWEEED	2300	61X4,93	1164,4	44,37	3239,8	173,56	0,025	0,034	1,83
LUPINE	2500	91X4,21	1266,8	46,31	3527	186,46	0,023	0,032	1,92
BITTERROOT	2750	91X4,41	1390	48,51	3879,8	205,15	0,021	0,029	2,02
TRILLIUM	3000	127X3,90	1517	50,7	4232,4	223,84	0,019	0,028	2,12
BLUEBONNET	2500	127X4,22	1776,3	54,86	4985,4	261,22	0,017	0,025	2,295



KOD	Kesit	Konstrüksiyon N° x Ømm		Kesit mm ²		ÇAP		Br. Ağırlık kg / km			Nominal Mükavemet kN	Direnç Ohm/km			Kapasite
		Alüminyum	Çelik	Total	Alüminyum	Total	Çelik Özü	Total	Alüminyum	Çelik		C.C. 20°C	C.A. 25°C	C.A. 75°C	
TURKEY	6	6X1,68	1X1,68	15,52	13,3	5,04	1,68	53,8	36,5	17,3	5,295	2,114	2,15	2,685	110
SWAN	4	6X2,12	1X2,12	24,71	21,18	6,36	2,12	85,4	58	27,4	8,28	1,328	1,354	1,717	145
SWALLOW	3	6X2,38	1X2,38	31,14	26,69	7,14	2,38	108	73	35	10,5	1,074		1,102	170
SPARROW	2	6X2,67	1X2,67	39,2	33,6	8,01	2,67	135,9	92,3	43,6	12,68	0,834	0,853	1,108	195
SPARATE	2	7X2,47	1X3,30	42,09	33,54	5,24	3,3	158,8	92,3	66,51	6,2	0,825	0,844	1,118	195
ROBIN	1	6X3,00	1X3,00	49,48	42,41	9	3	171,4	116,4	55	15,8	0,662	0,677	0,891	200
RAVEN	1/0	6X3,37	1X3,37	62,44	53,52	10,11	3,37	216,1	146,7	69,4	19,49	0,524		0,717	255
QUAIL	2/0	6X3,78	1X3,78	78,55	67,33	11,34	3,78	272,5	185	87,5	23,63	0,416	0,427	0,580	295
PIGEON	3/0	6X4,25	1X4,25	99,31	85,12	12,75	4,25	343,5	233,2	110,3	29,46	0,330	0,339	0,471	340
PENGUIN	4/0	6X4,77	1X4,77	125,09	107,22	14,31	4,77	433,2	294,2	139	37,16	0,261	0,270	0,383	390
WAXWING	266,8	18X3,09	1X3,09	142,5	135	15,45	3,09	431,6	372,9	58,7	30,62	0,212	0,217	0,260	480
PARTRIDGE	266,8	26X2,57	7X2,00	156,9	134,9	16,28	6	546,1	374,3	171,8	50,28	0,21	0,217	0,257	490
ORSTRICH	300	26X2,73	7X2,12	176,9	152,2	17,28	6,36	614,6	421,3	193,3	56,52	0,187	0,191	0,228	530
MERLIN	336,4	18X3,47	1X3,47	179,7	170,2	17,35	3,47	543,2	469,7	73,5	38,36	0,168	0,172	0,206	560
LINNET	336,4	26X2,89	7X2,25	198,4	170,6	18,31	6,75	689,0	472,2	216,8	62,75	0,166	0,167	0,204	570
ORIOLE	336,4	30X2,69	7X2,69	210,3	170,5	18,83	8,07	784,3	473,2	311,1	76,98	0,165	0,169	0,202	575
CHICKADEE	397,5	18X3,77	1X3,77	212,1	200,9	18,85	3,77	642,9	555,5	87,4	44,23	0,122	0,146	0,174	620
BRANT	397,5	24X3,27	7X2,18	227,7	201,6	19,62	6,54	762,0	558,1	203,9	64,97	0,142	0,145	0,173	630
IBIS	397,5	26X3,14	7X2,44	234	201,3	19,88	7,32	8.140,0	558,2	255,8	72,53	0,141	0,144	0,173	635
LARK	397,5	30X2,92	7X2,92	247,8	200,9	20,44	8,76	927,1	555,1	372	90,3	0,140	0,143	0,172	645
PALICAN	477	18X4,14	1X4,14	255,8	242,3	20,7	4,14	770,9	666,4	104,5	52,51	0,118	0,122	0,145	700
FLICKER	477	26X3,58	7X2,39	278	241,6	21,19	7,17	915,2	670,1	245,1	76,54	0,118	0,121	0,144	710
HAWK	477	26X3,44	7X2,67	280,8	241,6	21,77	8,01	977,7	669,7	308	86,77	0,117	0,120	0,144	715
HEN	477	30X3,20	7X3,20	297,6	241,3	22,4	9,6	1.111,7	671	440,7	105,91	0,117	0,119	0,143	725
OSPREY	556,5	18X4,47	1X4,47	298,2	282,5	22,35	4,47	898,9	777	121,9	60,96	0,101	0,104	0,125	775
PARAKEET	556,5	24X3,87	7X2,58	318,9	282,3	23,22	7,74	1.067,0	781,6	285,4	88,11	0,101	0,104	0,124	785
DOVE	556,5	26X3,72	7X2,89	328,5	282,6	23,55	6,67	1.140,0	781,3	358,7	105,57	0,101	0,103	0,124	790
EAGLE	556,5	27X3,30	7X3,46	347,9	282,1	24,27	1,38	1.297,7	983,2	514,5	123,71	0,100	0,103	0,123	800
PEACOCK	605	24X4,03	7X2,69	345,9	306,1	24,19	8,07	1.160,8	849,8	311	96,12	0,093	0,095	0,114	830
SQUAB	605	26X3,87	7X3,01	355,6	305,8	24,51	9,03	1.239,7	849,8	389,9	108,13	0,093	0,095	0,114	835
WOODUCK	605	30X3,61	7X3,61	378,8	307,1	25,27	10,83	1.410,8	851,2	559,6	128,6	0,032	0,094	0,113	845
TEAL	605	30X3,61	19X2,16	376,1	307,1	25,24	10,8	1.398,9	851,5	547,4	135,5	0,092	0,094	0,113	845
KINGBIRD	636	18X4,78	1X4,78	340,9	323	23,9	4,78	1.026,9	887,4	139,5	69,86	0,089	0,092	0,109	840
ROOK	636	24X4,14	7X2,76	365	323,1	24,84	8,28	1.281,8	892,9	388,9	97,6	0,088	0,091	0,108	855
GROSBEAK	636	26X3,97	7X3,09	321,8	25,15	9,27	1302,2	892,9	893	409,6	1302,2	112,14	0,088	0,108	860
SCOTER	636	30X3,70	7X3,70	397,9	322,6	25,9	11,1	1.477,8	891,4	586,4	135,27	0,088	0,090	0,108	870
EGRET	636	30X3,70	19X2,22	396,1	322,6	25,9	11,1	1.470,3	895	575,3	140,17	0,088	0,899	0,108	870
SWIFT	636	36X3,38	1X3,38	332	323	23,66	3,58	958,4	888,4	70	61,41	0,089		0,109	845
FLAMINGO	666,6	24X4,23	7X2,82	381	337,3	25,38	8,46	1.276,9	935,2	341,7	105,46	0,084	0,856	0,104	880
GANNET	666,6	26X4,07	7X3,16	393,2	338,3	25,76	9,48	1.364,7	936,1	428,6	117,48	0,084	0,085	0,103	885
STILT	715,5	24X4,39	7X2,92	410,2	363,3	26,32	8,76	1.372,1	1.004,5	367,6	113,47	0,078	0,081	0,097	920
STARLING	715,5	26X4,21	7X3,28	421	361,9	26,68	9,84	1.465,9	1.004,5	461,4	126,37	0,078	0,080	0,096	930
REDWING	715,5	30X3,92	19X2,35	444,5	362,1	27,43	11,75	1.653,4	1.007,1	646,3	153,96	0,078	0,080	0,096	930

KOD	Kesit	Konstrüksiyon N° x Ømm		Kesit mm ²		ÇAP mm		Br. Ağırlık kg / km			Nominal Mükavemet kN	Direnc Ohm/km			Kapasite
		Aluminum	Steel	Total	Aluminum	Total	Çelik Özü	Total	Aluminum	Çelik		C.C. 20°C	C.A. 25°C	C.A. 75°C	
CUCKOO	795,0	24X4,62	7X3,08	454,5	402,3	27,72	9,24	1.522,4	1.115,2	407,2	124,15	0,071	0,073	0,087	985
DRAKE	795,0	26X4,44	7X3,45	468	402,6	28,11	10,35	1.628,1	1.115,8	512,3	140,17	0,071	0,073	0,087	995
COOT	795,0	36X3,77	1X3,77	413,1	401,9	26,39	3,77	1.198,0	1.110,2	87,8	74,76	0,072	0,074	0,088	975
TERN	795,0	45X3,38	7X2,25	431,6	403,8	27,03	6,75	1.333,4	1.116,1	217,3	98,34	0,071	0,074	0,088	970
CONDOR	795,0	54X3,08	7X3,08	454,5	402,3	27,72	9,24	1.513,9	1.116,1	407,8	125,48	0,071	0,073	0,087	975
MALLARD	795,0	30x4,14	19x2,48	495,6	403,8	28,96	12,4	1.837,9	1.118,7	719,2	170,87	0,070	0,072	0,086	1.005
RUDDY	900,0	45X3,59	7X2,40	487,2	455,5	28,74	7,2	1.510,5	1.263,5	247	108,58	0,062	0,065	0,077	1.050
CANARY	900,0	54X3,28	7X3,38	515,4	456,3	29,52	9,84	1.724,8	1.263,5	461,3	141,95	0,062	0,065	0,077	1.055
CATBIRD	954,0	36X4,14	1X4,14	498,1	484,6	28,98	4,14	1.437,6	1.333,4	104,2	88,11	0,060	0,062	0,074	1.095
RAIL	954,0	45X3,70	7X2,47	517,3	483,8	29,61	7,41	1.599,8	1.333,4	260,4	115,25	0,059	0,062	0,074	1.090
CARDINAL	954,0	54X3,38	7X3,38	547,3	484,5	30,42	10,14	1.829,0	1.339,8	489,2	150,4	0,059	0,061	0,073	1.095
TANAGER	1.033,5	36X4,30	1X4,30	537,3	522,8	30,1	4,3	1.556,6	1.433,5	113,1	95,23	0,056	0,059	0,069	1.130
ORTOLAN	1.033,5	45X3,85	7X2,57	560,2	523,9	30,81	7,71	1.733,7	1.451,0	282,7	123,26	0,055	0,057	0,068	1.150
CURLEW	1.033,5	54X3,52	7X3,52	593,6	525,5	31,68	10,56	1.980,8	1.451,0	529	162,86	0,054	0,057	0,068	1.150
BLUEJAY	1.113,0	45X4,00	7X2,66	604,4	565,5	31,98	7,98	1.687,7	1.562,6	305,1	132,6	0,051	0,053	0,064	1.205
FINCH	1.113,0	54.365	19X2,19	636,6	565,0	32,85	10,95	2.129,6	1.570,0	559,6	174	0,051	0,053	0,063	1.205
BUNTING	1.192,5	45X4,14	7X2,76	647,7	605,8	33,12	8,28	2.000,1	1.674,2	325,9	142,4	0,048	0,050	0,059	1.255
CRACKLE	1.192,5	54X3,77	19X2,27	679,7	602,8	33,97	11,35	2.281,4	1.681,7	599,8	186,45	0,047	0,050	0,059	1.260
SKYLARK	1.272,0	36X4,78	1x4,78	664	646,0	33,46	4,78	1.916,8	1.776,9	139,9	117,48	0,045	0,048	0,056	1.310
BITTERN	1.272,0	45X4,27	7X2,85	489,1	644,4	34,17	8,55	2.134,1	1.785,8	384,3	151,74	0,045	0,047	0,056	1.310
PHEASANT	1.272,0	54X3,90	19X2,34	726,8	645,1	35,1	11,7	2.433,2	1.794,2	639	194	0,044	0,047	0,055	1.310
DIPPERF	1.351,5	45X4,40	7X2,93	731,4	684,2	35,19	8,79	2.266,5	1.898,5	368	161,08	0,042	0,045	0,053	1.360
MARTIN	1.351,5	54X4,02	19X2,41	772,1	685,4	36,17	12,05	2.585	1.906,4	678,6	206,03	0,042	0,044	0,052	1.365
BOBOLINK	1.431,0	45X4,53	7X3,02	775,4	725,3	36,24	9,06	2.400,4	2.009,1	391,3	170,43	0,040	0,043	0,050	1.410
PLOVER	1.431,0	54X4,14	19X2,48	818,7	726,9	37,24	12,4	2.738,3	2.019,0	719,3	218,48	0,039	0,042	0,050	1.415
NUTHATCH	1.510,5	45X4,65	7X3,10	817	764,2	37,2	9,3	2.532,9	2.120,7	412,2	178,44	0,037	0,040	0,048	1.455
PARROT	1.510,5	54X4,25	19X2,55	863,1	766,1	38,25	12,75	2.890,1	2.131,1	759	230,05	0,037	0,040	0,047	1.460
LAPWING	1.590,0	45X4,78	7X3,18	863,1	807,5	38,22	9,54	2.666,8	2.232,3	434,5	187,78	0,036	0,039	0,046	1.505
FALCON	1.590,0	54X4,36	19X2,62	908,6	806,2	39,26	13,1	3.041,9	2.242,7	799,2	242,51	0,035	0,038	0,045	1.510
CHUKAR	1.780,0	84X3,70	19X2,22	976,7	903,2	42,7	11,1	3.086,5	2.510,6	575,9	226,94	0,032	0,035	0,041	1.620
BLUEBIRD	2.156,0	84X4,07	19X2,44	1.181,6	1.092,8	44,76	12,2	3.737,8	3.040,4	697,4	268,32	0,026	0,030	0,034	1.815
KIWI	2.167,0	72X4,41	7X2,94	1.147,3	1.099,8	44,1	8,82	3.427,3	3.056,7	370,6	221,6	0,026	0,030	0,035	1.795
THRASHER	2.312,8	76X4,43	19X2,07	1.235,3	1.711,4	45,79	1.035	3.760,7	3.262,1	498,6	252,3	0,025	0,028	0,033	1.875
GROUSE	80	8X2,54	1X4,24	54,7	40,54	9,32	4,24	221,7	111,8	109,9	23.140	0,680	0,696	0,963	200
PETREL	101,8	12X2,34	7X2,34	81,71	51,61	11,7	7,02	378,1	142,9	235,2	42.280	0,522	0,529		250
MINORCA	110,8	12X2,44	7X2,44	88,84	56,11	12,2	7,32	411,6	155,5	256,1	50.280	0,479	0,498	0,742	265
LEGHORN	134,6	12X2,69	7X2,69	108	68,2	13,45	8,07	500	189	311	60.520	0,395	0,401	0,618	300
GUINEA	159	12X2,92	7X2,92	127,23	80,36	14,6	8,76	590,5	223,2	367,3	68.080	0,334	0,340	0,537	330
DOTTEREL	176,9	12X3,08	7X3,08	141,56	89,41	15,4	9,25	656,9	248,4	408,4	76.780	0,300	0,308	0,492	350
DORKING	190,8	12X3,20	7X3,20	152,81	96,51	16	9,6	708,8	267,9	440,9	83.210	0,278	0,284	0,462	370
BRAHMA	203,2	16X2,86	19X2,48	194,57	102,79	18,12	12,4	1.007,2	285,3	721,9	126.370	0,252	0,256	0,430	380
COCHIN	211,3	12X3,37	7X3,37	169,47	107,04	16,85	10,11	785	296,6	488,4	92.110	0,251	0,256	0,425	390

KOD	KESİT mm ²		Konstrüksiyon N° x mm	ÇAP mm	Br. Ağırlık kg/km	Nominal Mukavemet kN	Direnc 20°C Ohm/km
	Alüminum Çap	Alaşım Çap			Alaşım		
ALTON	21,1	24,7	7 x 2,12	6,36	68	7,84	1,3576
AMES	33,6	39,3	7 x 2,67	8,02	108	12,4	0,8533
AZUSA	53,5	62,5	7 x 3,37	10,11	172	19	0,5364
ANAHEIM	67,4	78,7	7 x 3,78	11,35	217	24	0,4255
AMHERST	85,0	99,2	7 x 4,25	12,75	273	30,2	0,3379
ALLIANCE	107,2	125,1	7 x 4,77	14,31	345	38,1	0,2658
BUTTE	135,2	158,5	19 x 3,26	16,3	437	46,7	0,2114
CANTON	170,5	199,9	19 x 3,66	18,3	551	59	0,1675
CAIRO	201,4	235,8	19 x 3,98	19,88	650	69,6	0,1421
DARIEN	241,7	283,5	19 x 4,36	21,79	781	83,6	0,1181
ELGIN	282,0	330,6	19 x 4,71	23,54	911	97,5	0,1013
FLINT	322,3	375,4	37 x 3,59	25,16	1,035	108	0,0892
GREELEY	402,8	469,8	37 x 4,02	28,14	1,295	136	0,0712



klcc
KLC KABLO
E n e r g y o f F u t u r e

KLC KABLO ALUMINYUM SAN. TIC. A.Ş.

Adres: Mimarsinan Osb. 18. Cad. No:2 Melikgazi/ Kayseri

Phone : +90 549 474 1533

Mail : Info@klccable.com

Web : www.klccable.com